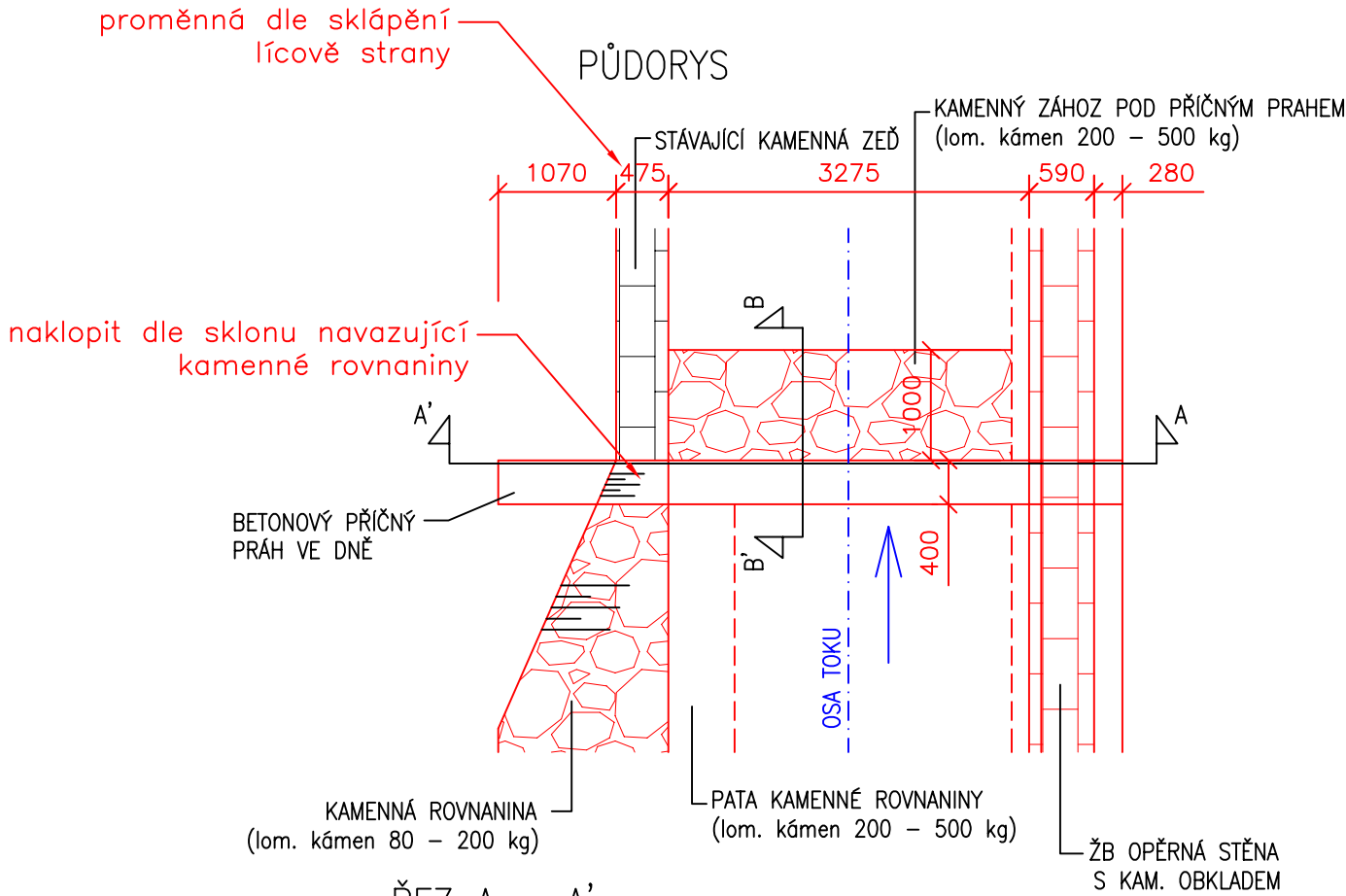


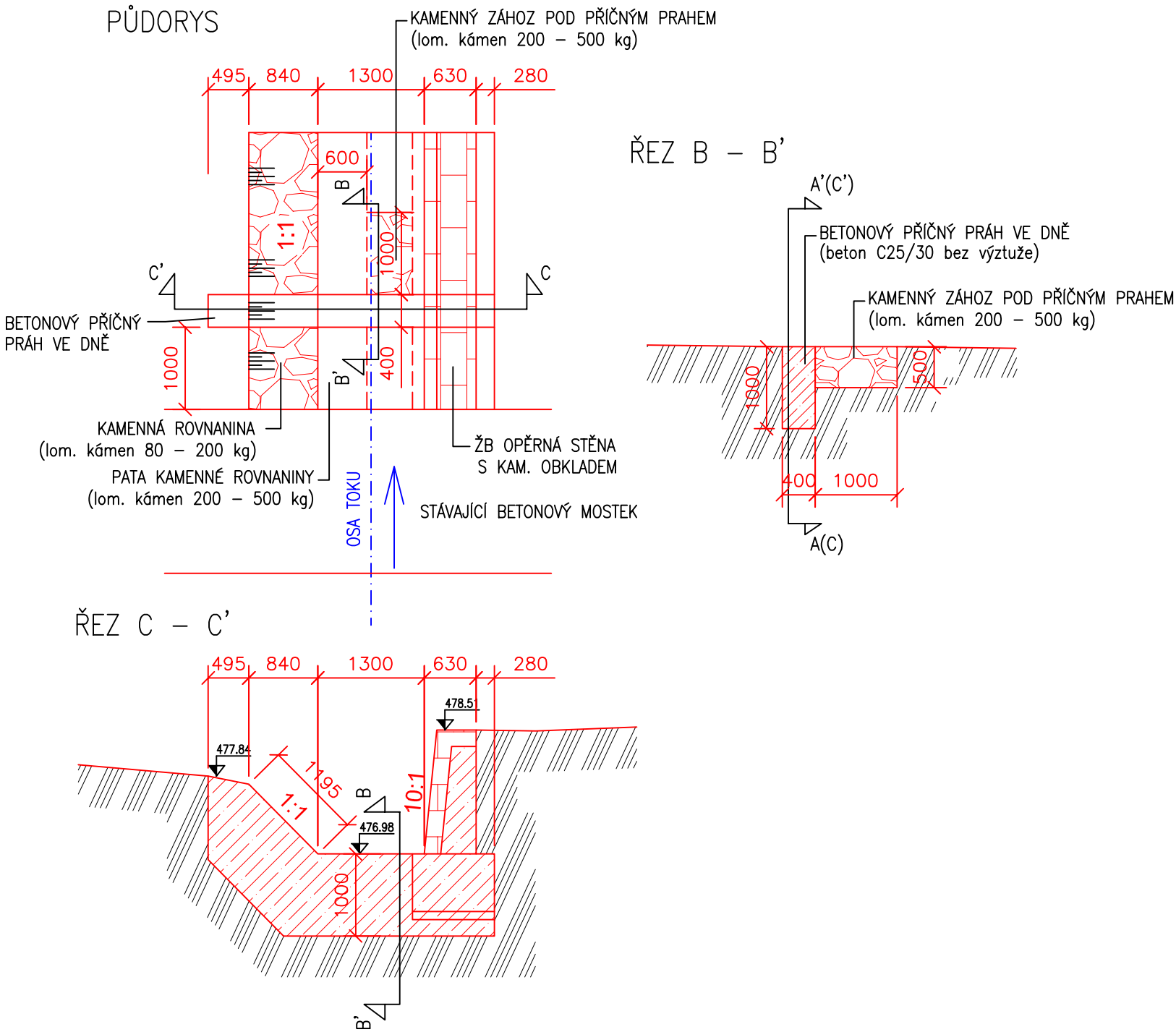
SPODNÍ PRÁH



VÝMĚRY CELKEM:

C25/30	4,14 m ³
ZÁHOZ	1,83 m ³

HORNÍ PRÁH



Zodpovědný projektant	Vypracoval	Technická kontrola	<div>MULTIAQUA S.R.O. multiaQua</div> <div>VEVERKOVA 1343</div> <div>500 02 HRADEC KRÁLOVÉ</div> <div>IČO: 60113111 TEL.+420 498 500 227</div> <div>DIČ: CZ60113111 FAX +420 498 500 320</div>	
Ing. Ladislav Malý	Ing. Ladislav Malý	Ing. Lubor Dítě		
Kraj: Královéhradecký	Obec: Lampertice			
Investor: Povodí Labe, státní podnik, Víta Nejedlého 951, 500 03 Hradec Králové				
Lampertický potok, Lampertice, rekonstrukce koryta, ř. km 1,230 – 2,785 S0 01 Opevnění u č.p. 188			Stupeň	DSJ
			Datum	duben 2016
			Zakázkové číslo	M16/032
			Formát	2 x A4
Zajišťovací prahy ve dně			Měřítko: 1: 75	Číslo přílohy: D.01.7
Předložená dokumentace je duševním vlastnictvím firmy Multiaqua s.r.o., Hradec Králové				